

PLAN DE RESERVATION



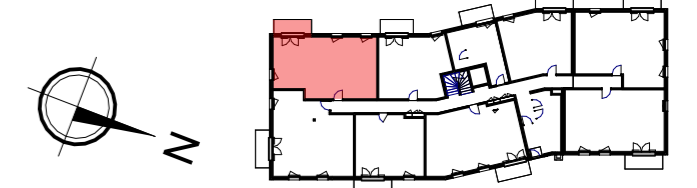
Résidence Ker Lohan

9, rue Poul Ar Palud - 29 730 GUILVINEC

maître d'oeuvre : maître d'ouvrage :



Plan de repérage



N° de logement	Typologie	Niveau
PV 2007	T3	RDC

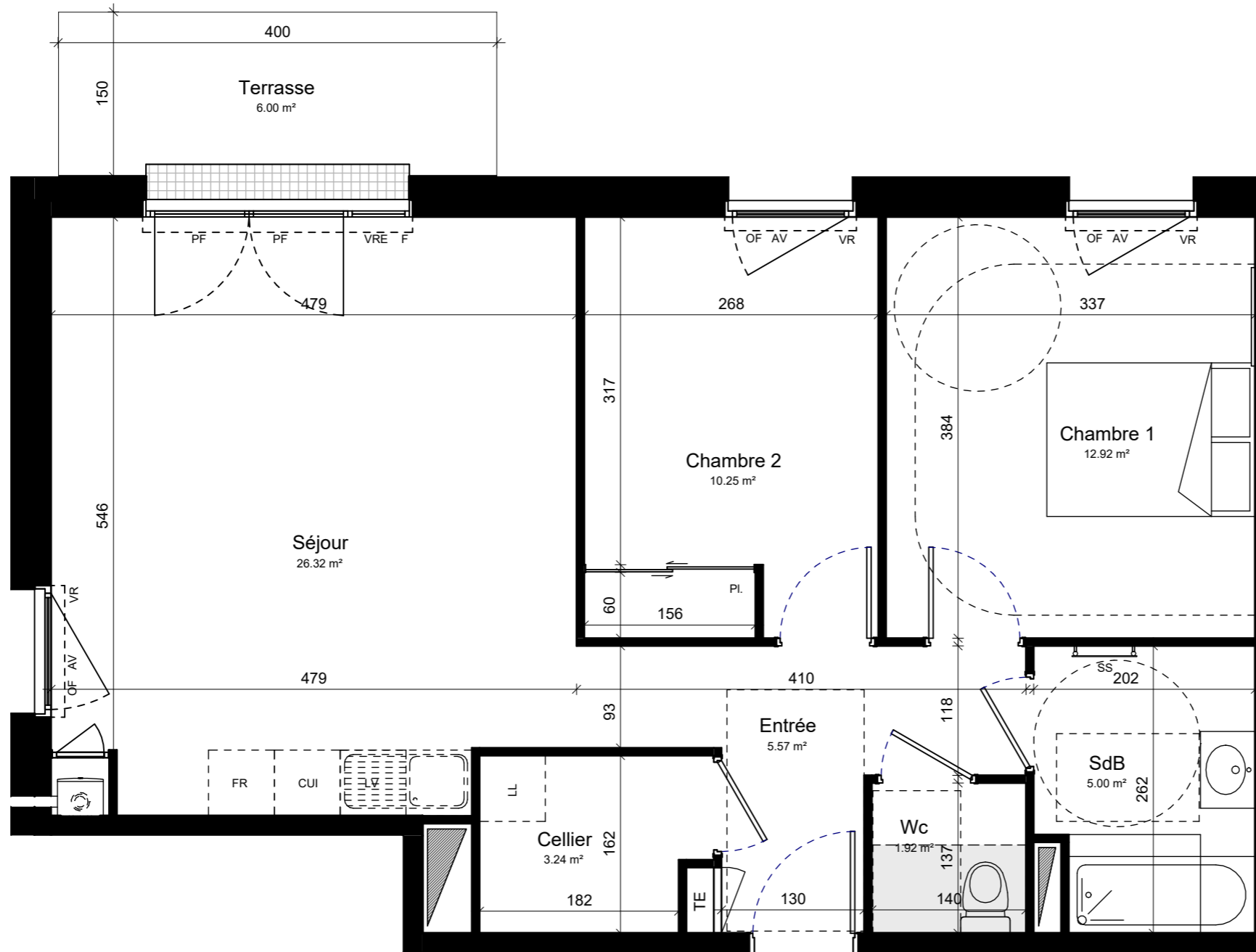
Tableau des surfaces

Entrée	5.57 m ²
Séjour	26.32 m ²
SdB	5.00 m ²
Chambre 1 + placard	12.92 m ²
Chambre 2	10.25 m ²
Wc	1.92 m ²
Cellier	3.24 m ²
Total	65.22 m²

Terrasse	6.00 m ²
----------	---------------------

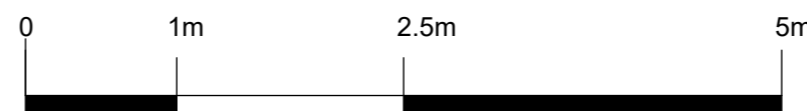
date : 28/08/2024

signature réservataire(s) : signature vendeur :



LEGENDE

	Tableau électrique	PF : Porte-fenêtre	AV : Allège vitrée
	Soffite/ faux-plafond	F : Châssis fixe	VR : Volet roulant
	Gaine	LL : Lave linge	VRE : Volet roulant électrique
	Cloison démontable	LV : Lave vaisselle	OF : Ouvrant à la française
	Chaudière gaz	CUI : Cuisson	PL : Placard
	Ballon d'eau chaude	FR : Réfrigérateur	SS : Sèche serviette
		S : fenêtre à soufflet	GC : Garde-corps



Seuls les plans déposés au rang des minutes du notaire font foi

Nota: En fonction des nécessités techniques de la réalisation, des modifications sont susceptibles d'être apportées à ce plan. Les surfaces indiquées sont approximatives, les soffites, faux-plafonds, rampants, gaines sont susceptibles d'évoluer en situation, en nombre et dimensions. Les canalisations, les retombées, les regards ne sont pas figurés. Les emplacements éventuels des équipements sont donnés à titre indicatif et sont susceptibles d'évoluer pour des raisons techniques. La végétation n'est pas contractuelle. Les éléments de mobilier (meubles et plan de travail) ne sont placés qu'à titre indicatif.